



SCHNITZLER INDUSTRIAL SOLUTIONS
...we make pumps intelligent



Innovativer Trockenlaufschutz

DRP-075-PE

Vakuumgesteuerte Pumpenabschaltung

Trockenlaufschutz für pneumatische Pumpen

Der Trockenlaufschutz DRP-075-PE* ist die ideale Lösung, für den effektiven Schutz von pneumatischen Pumpen.

Durch seine vakuumgesteuerte Abschaltung innerhalb der Saugleitung wird gewährleistet, dass die Pumpe sofort abschaltet, sobald kein Vakuum mehr vorhanden ist. Dadurch werden nicht nur die Membranen geschont, sondern auch die Energiekosten im Bereich der Druckluft deutlich gesenkt. Bestehend aus hochwertigen Materialien bietet der DRP-075-PE eine hohe Beständigkeit gegenüber chemischen Substanzen und eignet sich daher perfekt für den Einsatz in verschiedenen Industriezweigen wie z.B. der Chemie-, Lebensmittel- oder Pharmaindustrie.

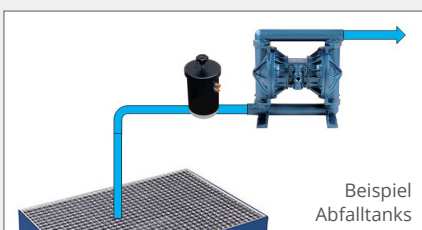
* andere Materialien auf Anfrage

Zahlreiche Anwendungsmöglichkeiten

Pluspunkte

- Verlängert die Lebensdauer der Membranen bzw. Kolbendichtungen
- Automatische Pumpenabschaltung
- Reduzierung des Luftverbrauchs
- Trockenlaufschutz
- Ohne Verwendung von Strom oder Sensoren

Mit Membranpumpen



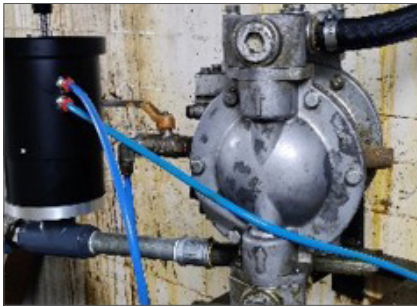
Mit kurzen Kolbenpumpen



Mit Zentrifugal-Pumpen



Einsatz in der Praxis



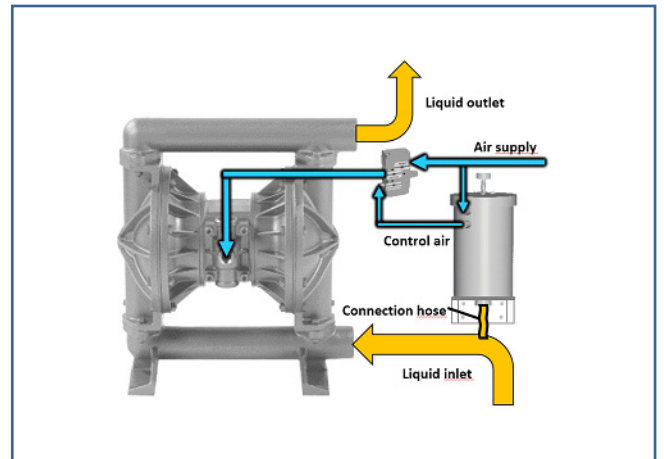
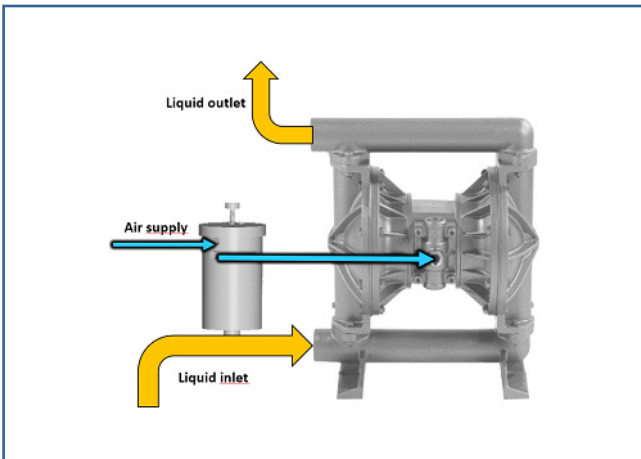
Der Trockenlaufschutz ist äußerst einfach und flexibel zu verwenden und ermöglicht somit den Einsatz in allen Bereichen der pneumatischen Flüssigkeitsförderung.

Flexibler Anschluss

Der Trockenlaufschutz kann in Kombination mit großen und kleinen Pumpen verwendet werden.



Anschlussbeispiele



Vorteile auf einen Blick

- Chemische Beständigkeit
- Einfache Konstruktion / Installation
- Einschließlich Pumpen-Reset-Taste
- Zuverlässiger Betrieb
- Kompaktes Design
- ATEX-konform (Erklärung auf Anfrage)
- Verwendbar für pneumatische Pumpen aller Größen

Technische Informationen

DRP-075-PE

Allgemeine Spezifikationen

Betriebsvakuum	0,2 - 0,95 bar
Anschluss Saugseite	1/2" BSP
Luftschlauchanschluss	8 mm
Max. Kapazität Luftventil	400 l / min.
Max. Luftdruck	10 bar
Max. Temperatur	95° Celsius

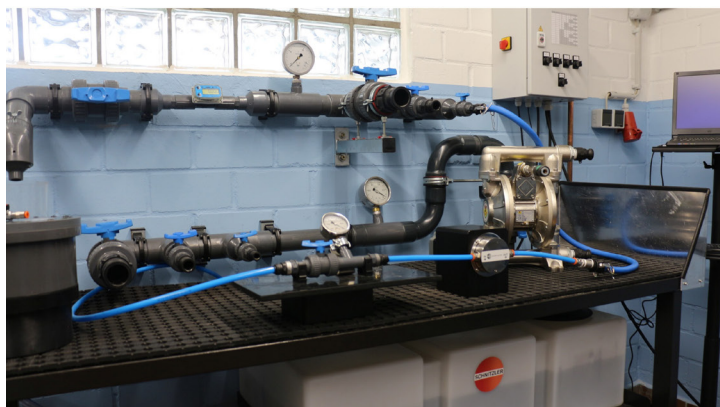
Flüssigkeitsberührende Teile

Flexible Ventildichtung	PE
Vakuum-Körperteil	Leitfähiges PE

Maße und Gewicht

Max. Höhe	280 mm
Durchmesser	160 mm
Gewicht	2 Kg

Besuchen Sie uns in unserer Pumpenwerkstatt



... oder auf YouTube unter <https://www.youtube.com/@schnittlergmbh8723>

 **SCHNITZLER INDUSTRIAL SOLUTIONS** ist ein Geschäftsbereich der:



Schnitzler GmbH
Höfgeshofweg 26
D-47807 Krefeld-Fischeln
Telefon: +49 2151 82865 / Telefax: +49 2151 313111
www.schnitzler.de / info@schnitzler.de

